



5. Гарантии изготовителя

1. Изготовитель данного изделия (**считывателя ТМ-05**) гарантирует исправную работу и соответствие характеристик изделия заявленным, при условии соблюдения потребителем правил его эксплуатации, монтажа, транспортировки и хранения.
2. Гарантийный срок для данного изделия составляет 12 (двенадцать) месяцев со дня продажи, указанного в паспорте.
3. В случае отсутствия в паспорте отметки о дате продажи изделия, гарантийный срок исчисляется со дня его изготовления.
4. В случае выхода данного изделия из строя по вине изготовителя во время действия гарантийного срока, он заменяется или ремонтируется за счет изготовителя (при условии соблюдения потребителем, до момента обнаружения неисправности, правил эксплуатации, монтажа, транспортировки и хранения).

ПРИМЕЧАНИЕ:

Гарантия не распространяется на изделия, имеющие механические повреждения, следы самостоятельного ремонта и модификации.

Дата продажи изготовителем: _____

Адрес предприятия-изготовителя:

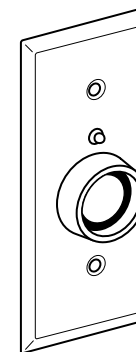
Компания «Семь Печатей ТСС»

117216, Россия, г. Москва, Феодосийская ул., д.1;
 тел. (факс): (095) 713-9614, 713-9613, 713-9612, 713-9611, 713-0418;
 E-mail: info@sevenseals.ru; Web-Page: <http://www.sevenseals.ru>

СЛУЖЕБНОЕ

Считыватель кода идентификаторов Touch Memory (iButton)

ТМ-05



Паспорт

Компания «Семь Печатей ТСС»

117216, Россия, г. Москва, Феодосийская ул., д.1;
 тел. (факс): (095) 713-9614, 713-9613, 713-9612, 713-9611, 713-0418;
 E-mail: info@sevenseals.ru;
 Web-Page: <http://www.sevenseals.ru>

1. Назначение

Считыватель предназначен для считывания кода идентификаторов типа Touch Memory (iButton) фирмы Dallas Semiconductor (США) или аналогичных, в частности – для считывания кода идентификаторов марки DS-1990A и может использоваться в системах контроля и управления доступом, а также других системах марки TSS.

Считыватель не содержит электронных компонентов и может устанавливаться как в помещении, так и на улице. Контакты считывателя представляют собой два коаксиальных элемента, разделенных диэлектриком (см. рис. 1 и рис. 2). Индикатор считывателя – светодиод (10-20 мА) – предназначен для индикации состояния двери (заблокирована или разблокирована), запрета и разрешения прохода. Управление индикацией должно осуществляться контроллером системы, к которому подключается считыватель.

2. Состав и комплектность изделия

Считыватель ТМ-05	1 шт.
Дюбель пластмассовый	2 шт.
Шуруп крепежный	2 шт.
Паспорт	1 шт.

3. Основные параметры

3.1. Допустимые параметры окружающей среды при транспортировке, хранении и функционировании

- Температура окружающего воздуха от -40°C до $+50^{\circ}\text{C}$;

Запрещается эксплуатация считывателя в помещениях с повышенной опасностью, в которых присутствует хотя бы один из следующих факторов:

- химически активная среда (постоянно или длительно присутствуют пары кислот, щелочей или других агрессивных соединений);
- токопроводящая пыль.

4. Монтаж и подключение

Для подключения линий данных (GROUND и DATA, см. рис. 2) считывателя к контроллеру, необходимо использовать только **неэкранированный** (строго обязательно!) кабель типа «витая пара» (UTP) с диаметром токоведущих жил не менее 0,6 мм. Длина кабеля «контроллер-считыватель» не должна превышать 150 метров. Для сокращения количества линий подключения, индикатор-светодиод и контакты считывателя можно подключать с помощью одного кабеля.

Для обеспечения надежности, при подключении кнопки к кабелю, места скрутки проводов кабеля и кнопки необходимо пропаять и изолировать. Разметка отверстий в месте установки кнопки осуществляется на основе рис. 1.

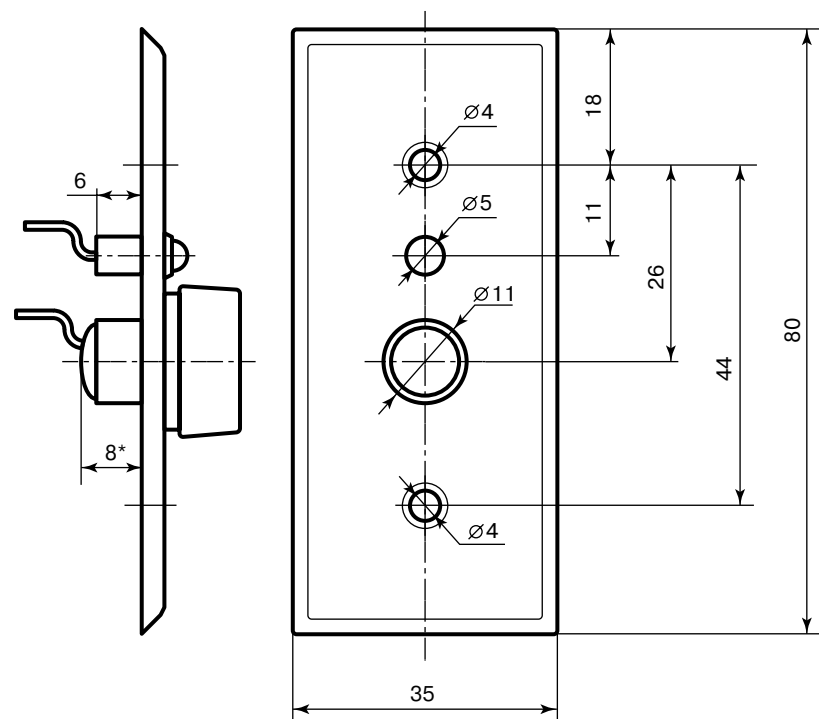


Рис. 1. Монтажные и габаритные размеры считывателя ТМ-05.

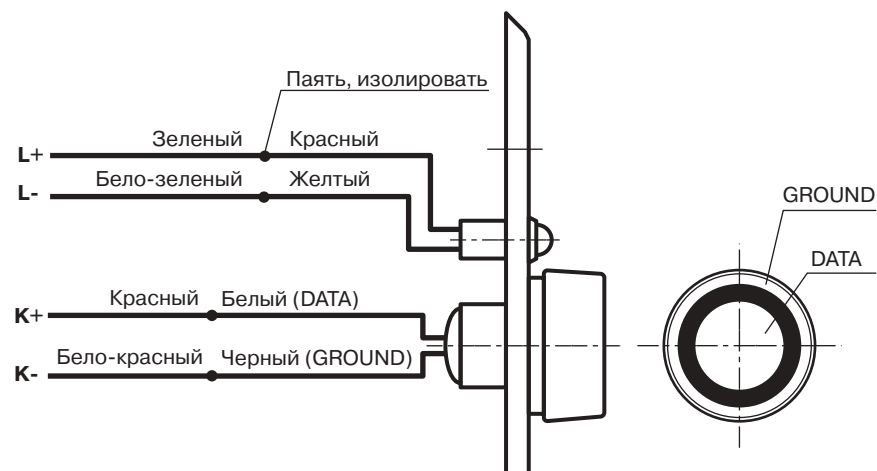


Рис. 2. Подключение считывателя ТМ-05 к кабелю и клеммам контроллера марки TSS.