



Настройка демо-версии СКУД TSS2000 Profi

Начиная с версии 7.3.14 ПО СКУД TSS2000 Profi появилась возможность включения демо-режима работы СКУД. Демо-режим позволяет наблюдать работу СКУД, построенной на одном контроллере с восьмью пунктами прохода.

При включении демо-режима будут эмулироваться события о проходах, занесенных в базу Персонала сотрудников, а также обрабатывать все основные режимы СКУД (при их включении и настройки).

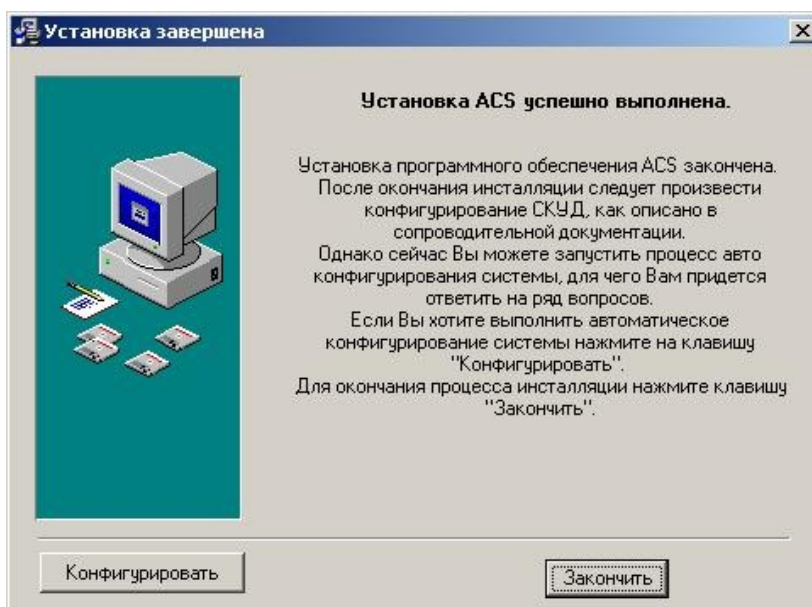
Перед началом работы рекомендуется ознакомиться с основными принципами работы СКУД по документам «TSS0010_Краткое описание СКУД TSSProfi», «TSS0201_Общее описание» и описаниям клиентских модулей «Конфигуратор», «Проходная», «Дистанционный мониторинг», «Управление объектами», «Комплексный отчет».

Скачать данное описание можно отсюда:
[http://dl.sevenseals.ru/ACS/Настройка демо версии 7 СКУД.pdf](http://dl.sevenseals.ru/ACS/Настройка%20демо%20версии%207%20СКУД.pdf).

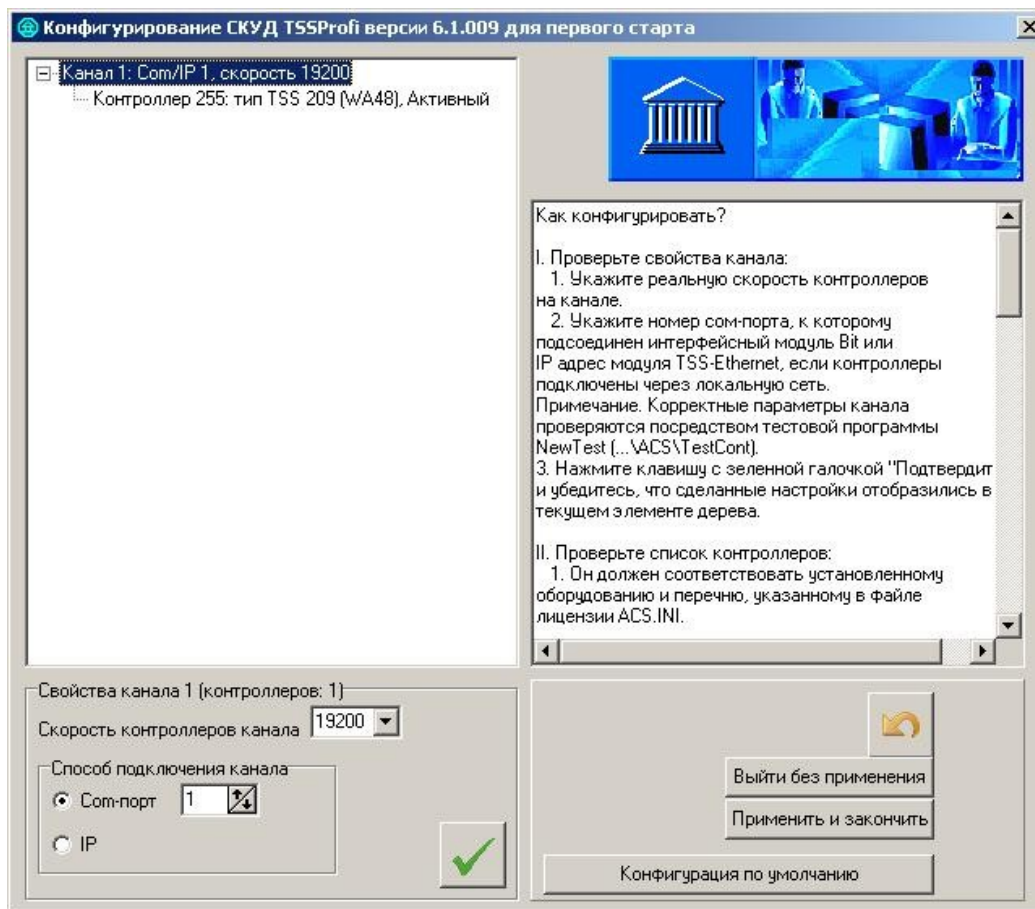
Для того, чтобы установить на компьютере демо-версию ПО СКУД, нужно выполнить следующее:

1. Выполнить базовую инсталляцию версии 7 ПО СКУД (<http://dl.sevenseals.ru/ACS/ACSFBIInstall73.EXE>).

На последнем этапе инсталляции сконфигурируйте Систему:



Обратите внимание, что при повторной установке Системы на уже существующую базу этот пункт меню отображаться не будет. После нажатия на кнопку «Конфигурировать» появится следующее окно:



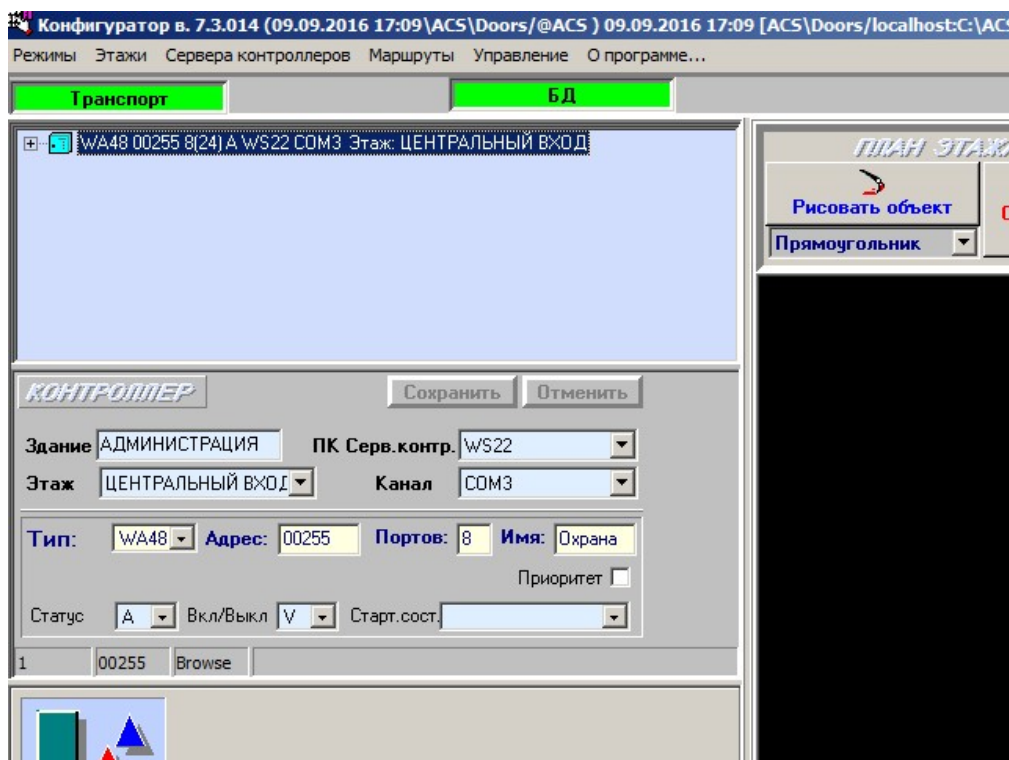
Здесь достаточно нажать кнопку «Применить и закончить».

2. Проверить файл лицензии в папке ... \ACS\acs.ini. Его содержимое должно быть следующее:

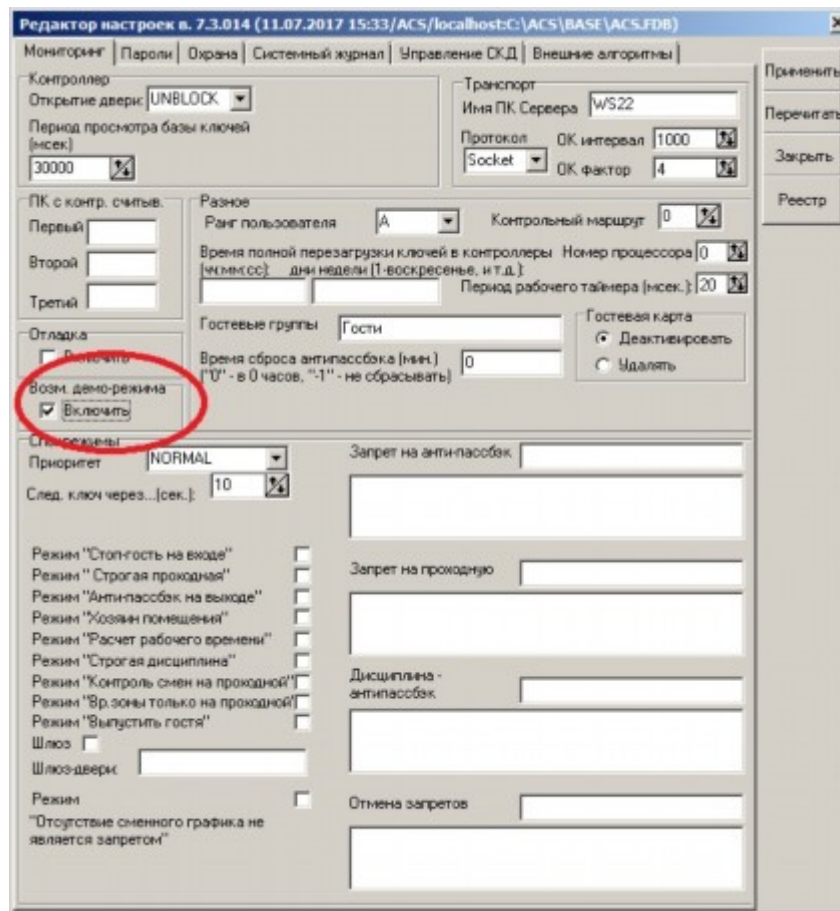
```
[PROTECTDATA]
Diler=Семь печатей TSS
Client=Файл электронной подписи для демо-версии
Serial=TSS
Controllers=1
AddresList=255
MaxPersonal=5
MaxClientStation=2
MaxMonitoringServer=1
VideoAgent=0
WorkTimeControl=0
VideoRobot=0
Fitagent=0
Predactor=0
Signal=0
ThreadChart=0
Convertor=0
OpenDate=14.02.2002
ExpiresDate=14.02.2003
Internal=0
ModulesList=SERVCONT,MONITORING,WRITERLOG,DOORS,DMONM,MDIMONW,PLANBROWSER,PERSONAL,
```

3. Запустить программу «Конфигуратор». Проверить наличие контроллера с адресом 255. Подробно о работе с программой рассказано в документе TSS0204_Конфигуратор.

Пример описания контроллера:

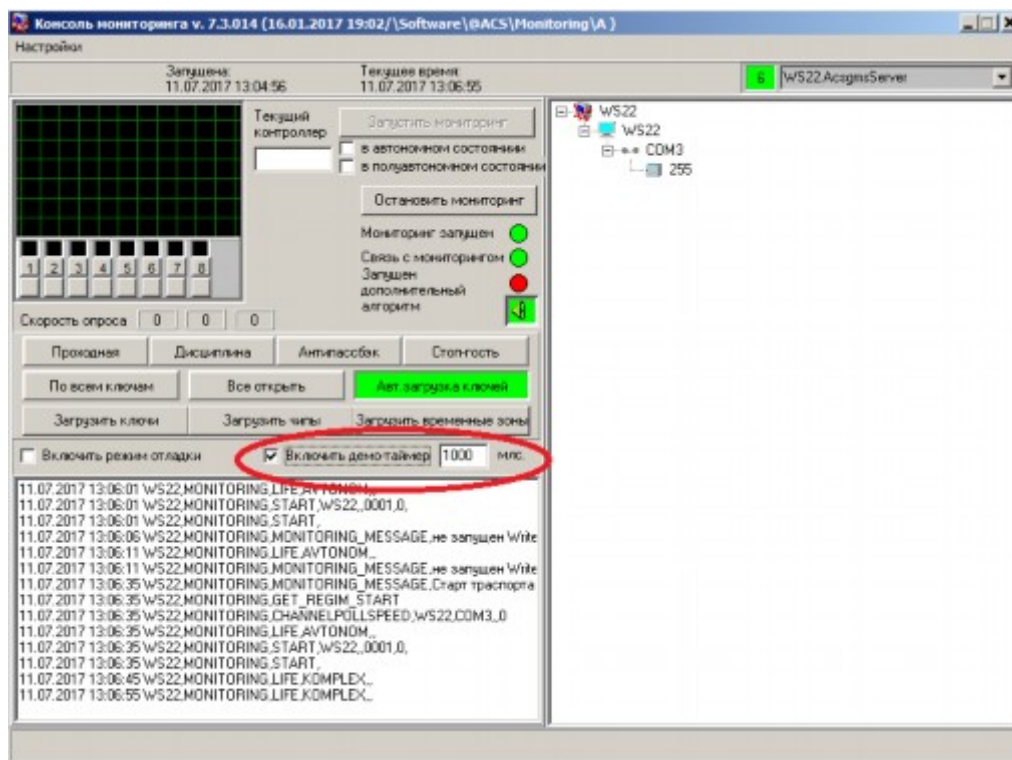


4. Запустить программу «Редактор установок» (пароль 1984), закладка «Мониторинг» включить опцию «Возм. Демо-режима»:



5. Перезапустить программы ядра или перезагрузить компьютер.

6. На форме Консоли мониторинга включить демо-таймер



6. Запустить программу «Персонал» и завести не более пяти записей (лучше с фотографиями).

7. Далее можно наблюдать за работой системы с помощью программ «Проходная», «Дистанционный мониторинг», «Управление объектами», формировать отчеты программой «Комплексный отчет».